

神戸ウォーターフロント 新港エリアマネジメント

2025年12月22日

株式会社神戸ウォーターフロント開発機構



- 目指すべきまちの方向性を示す「新港エリアビジョン」を、地域の関係者とともに策定
(令和5年8月)
- ビジョンを具現化するためのプロジェクトを設定し、各企業からの実務者で構成する「プロジェクトチーム」を立ち上げ、エリアマネジメントを推進



神戸ウォーターフロントエリア



新港エリアビジョンの全体像

ビジョン・ステートメント

いい波風を、立てよう。

4つの将来像

Naturalistic
Landscaping

海に臨み四季の移ろいを
楽しむ場所に

Crossing
Paths

多くの人をいざない、
集いとなる場所に

Cultural
Exchange

多様な考えや個性が混じり合い、
新しいコミュニティを育む場所に

Energizing
District

新旧の魅力が交わり、
新たな感動や熱狂が生まれる場所に

5つの基本目標

Contents	都市のアメニティと多様な産業の戦略的創出
Access	交通・モビリティを踏まえた回遊性の向上
Well-being	心と身体とまちの健康の増進
Partnership	多様で柔軟なパートナーシップの構築
Branding	神戸ウォーターフロントの新たな価値の発信

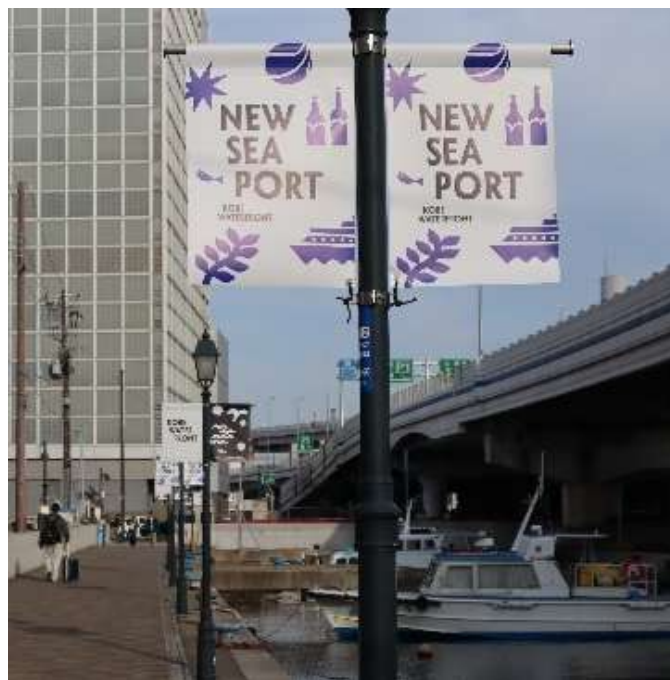
基本的な考え方

Creative	クリエイティブな活動や交流を促進させ、多様な空間の形成を目指します。
Future	過去にとらわれず、ワクワクする未来を切り拓いていきます。
Community	地域の人々が主体となって、各々の豊かさを追求できるグローバルなエリアを創造します。
Sustainable	地域資源を最大限に活かし、次の150年を見据えた持続可能な都市を目指します。
BE KOBE	みなとまち神戸の発祥の地としてまちの記憶を継承し、新港エリアのシビックプライドの醸成をしていきます。

【案内サイン等の設置】

- ・ 回遊性向上やエリアの一体感醸成を目的に案内サインやバナーを設置。

(バナーの設置)



(工事中の万能塀の活用)

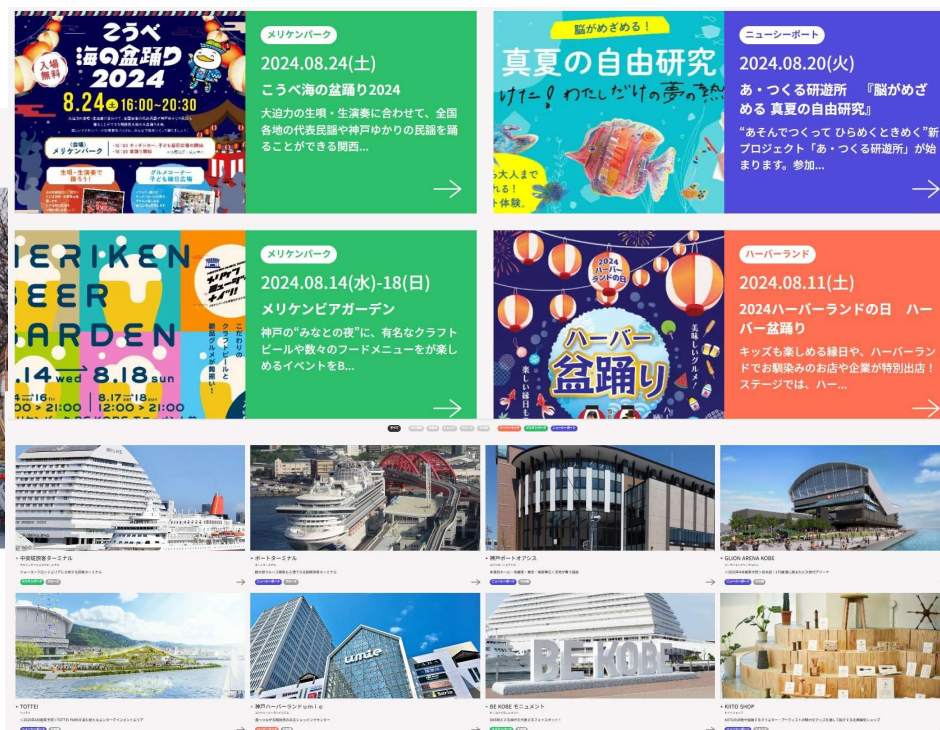


2024年度の取り組み

【WEBサイトの運営】

- 新港エリア～メリケンパーク～ハーバーランドの3つのエリアを統合した「神戸ウォーターフロント」としての認知を高めていくために、それらの情報を一元的に発信するWebサイトを2024年4月より新たに公開。
- 従前のサイトにはなかった、店舗情報やイベント情報を充実させ、エリア全体をわかりやすく紹介。

(WEBサイト)



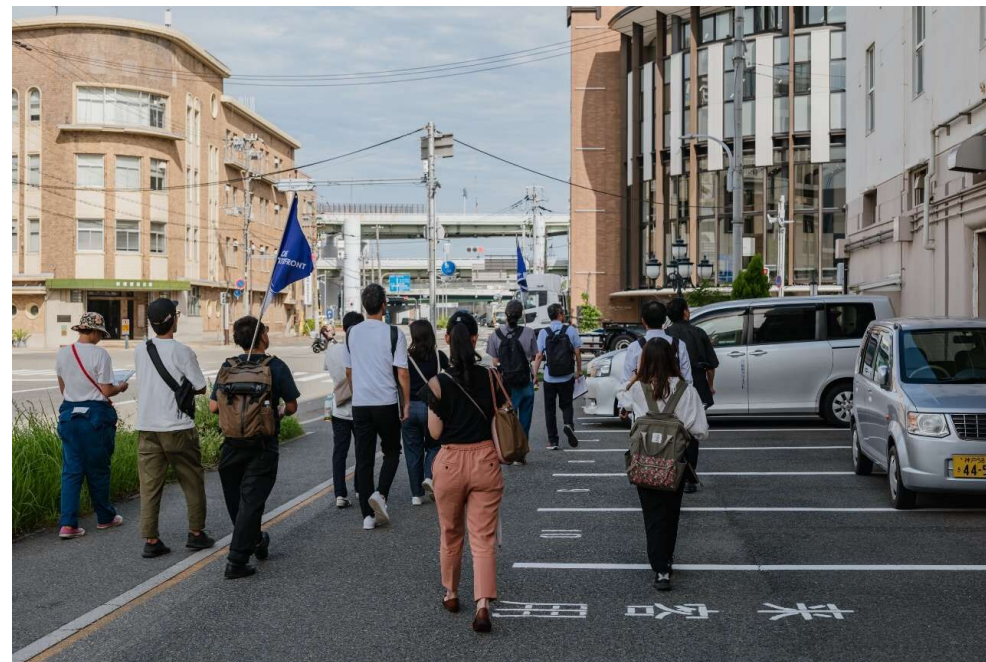
【イベント等の実施】

- ・ エリア内にあるイベントスペースの周知、誘致のために、イベントを実施。
- ・ エリアの魅力発掘、再確認のために、有識者とまちあるきを実施。
- ・ エリアのナイトタイムの誘客、賑わい創出のために、イルミネーションを実施。

(イルミネーション)



(まちあるき)



2024年度の取り組み

【エリアマップの作成】

・エリアのことを知ってもらうためにマップを作成

Visit our website
kobewaterfront.com

FOOD & DRINK

飲食店

- 1. スカイートルビタン
- 2. TOOTHY TOOTH MART FOOD HALL & RESTAURANT F&B
- 3. Liberty
- 4. Little Tree Cafe

CULTURE

文化施設

- 5. AQUARIUM ART Store
- 6. アニマル・ミュージアム
- 7. BMWミュージアム(シーポート)

ACCESS

アクセス

- ・神戸駅(徒歩10分)
- ・ポートターミナル(徒歩10分)
- ・新神戸駅(徒歩10分)
- ・ポートターミナル(徒歩10分)

OTHERS

その他

- 8. 神戸みなと公園(海遊館内)
- 9. GLOBE ARENA KOBE
- 10. TOTTEI PARK
- 11. 神戸商科大学

NEW SPOT!

2025年3月OPEN

1. スカイートルビタン

2025年4月OPEN

2. GLOBE ARENA KOBE / TOTTEI PARK

FOOD & DRINK

- 1. スカイートルビタン
- 2. TOOTHY TOOTH MART FOOD HALL & RESTAURANT F&B
- 3. Liberty
- 4. Little Tree Cafe
- 5. AQUARIUM ART Store
- 6. アニマル・ミュージアム
- 7. BMWミュージアム(シーポート)
- 8. 神戸みなと公園(海遊館内)
- 9. GLOBE ARENA KOBE
- 10. TOTTEI PARK
- 11. 神戸商科大学

Access

神戸駅(徒歩10分)

ポートターミナル(徒歩10分)

新神戸駅(徒歩10分)

ポートターミナル(徒歩10分)

【案内サイン等の設置】

- ・アリーナ来場者などに向けたエリア周辺を案内するマップの設置。
- ・国道2号からの誘客を目的とした案内サインの設置。

(アリーナ来場者向けの案内マップ)



(国道2号付近での案内)



【課題改善】

- ・エリアの課題であるイベント時のトイレ問題、日陰不足による対策

(暑熱対策 (ひよけ))

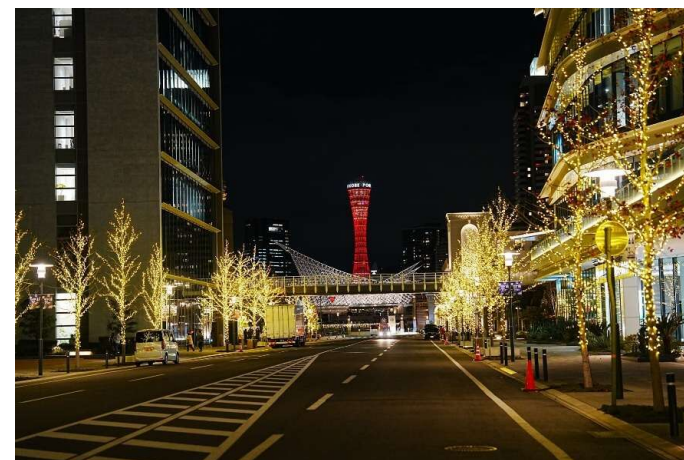


(トイレ対策)



【イベント等の実施】

- ・ 昨年に引き続きイルミネーション「NewSeaportナイトライト」を実施



2025年度の取り組み

【イベント連携】

- ・エリアで行われるイベントとの連携

兵庫県最大のフェスが
兵庫県内7つのフェスが神戸ベイエリアに集結!

神戸に誕生!

MASHUP FESTIVAL Kobe

2025.10/4^金・5^土 at.神戸ベイエリア一帯
参加フェス&出演アーティスト COMING SOON...

KOBE WATERFRONT Winter Holidays 2025-2026

神戸ウォーターフロント
ウインターホリデイズ

冬のみとはイベントが盛りだくさん!
にぎやかなクリスマスマーケットも、
ちょびり特別なムードを演出するライトアップも、
みんなここにある。
今年の冬は神戸ウォーターフロントで
すてきなホリデーシーズンを。

2025年11月
→2026年2月頃

場所: 神戸ウォーターフロントエリア
(ハーバーランド/メリケンパーク/ニューシーポート)

KOBE WATERFRONT DEVELOPMENT logo and other partners.

EVENT & LIGHT UP MAP

各イベントの情報は
Winter Holidays
特設サイトで公開中。
情報は随時公開!お見逃しなく。
※開催内容は各イベントごとに異なります。
※最新の情報や開催状況はイベントのHPを
ご確認ください。

ENJOY WINTER